



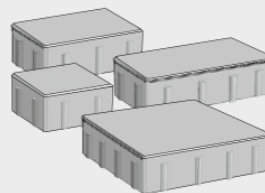
Pavés La Tierra, Sunset, pose sauvage 4 formats M403

## Caractéristiques

- Conforme à la norme EN 1338 DI(K), EN 1339 DIKPU
- Teintes nuancées
- Revêtement béton lisse
- Épaisseurs 6 et 8 cm
- Dans le même revêtement : pavé drainant, dalle, palissade et marches d'escaliers
- Disponible en format individuel ou mélangé sur la couche
- Mini-chanfrein R5/2 mm
- Résistance à la glissance : R13

## Destinations

- Trafic lourd et intense non adapté
- Trafic véhicules avec poids lourds occasionnels non adapté
- Trafic véhicules, véhicules de livraisons occasionnels adapté (uniquement en épaisseur 8 cm)
- Véhicules occasionnels, trafic léger adapté
- Trafic piéton adapté



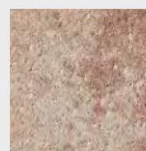
Béton lisse, mini-chanfrein R5/2mm



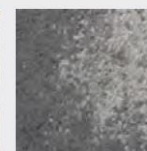
Descriptif	Format (LxIxH) cm	Kg/pce	Env. Qté/m <sup>2</sup>
Pose sauvage (formats combinés pour pose M403)	15 x 15 x 6	130	1 couche = 0,81 m <sup>2</sup>
	22,5 x 15 x 6		
	30 x 15 x 6		
	30 x 30 x 6		
Pose linéaire (formats combinés pour pose M902)	15 x 15 x 6	130	1 couche = 0,9 m <sup>2</sup>
	22,5 x 15 x 6		
	30 x 15 x 6		
	22,5 x 22,5 x 6		
	37,5 x 22,5 x 6		
Pose sauvage (formats combinés pour pose M403)	15 x 15 x 8	180	1 couche = 0,81 m <sup>2</sup>
	22,5 x 15 x 8		
	30 x 15 x 8		
	30 x 30 x 8		
Pose linéaire (formats combinés pour pose M902)	15 x 15 x 8	180	1 couche = 0,9 m <sup>2</sup>
	22,5 x 15 x 8		
	30 x 15 x 8		
	22,5 x 22,5 x 8		
	37,5 x 22,5 x 8		
	45 x 22,5 x 8		

## Teintes standards

Autres teintes et revêtements sur demande



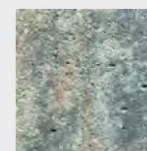
Galet Nebraska



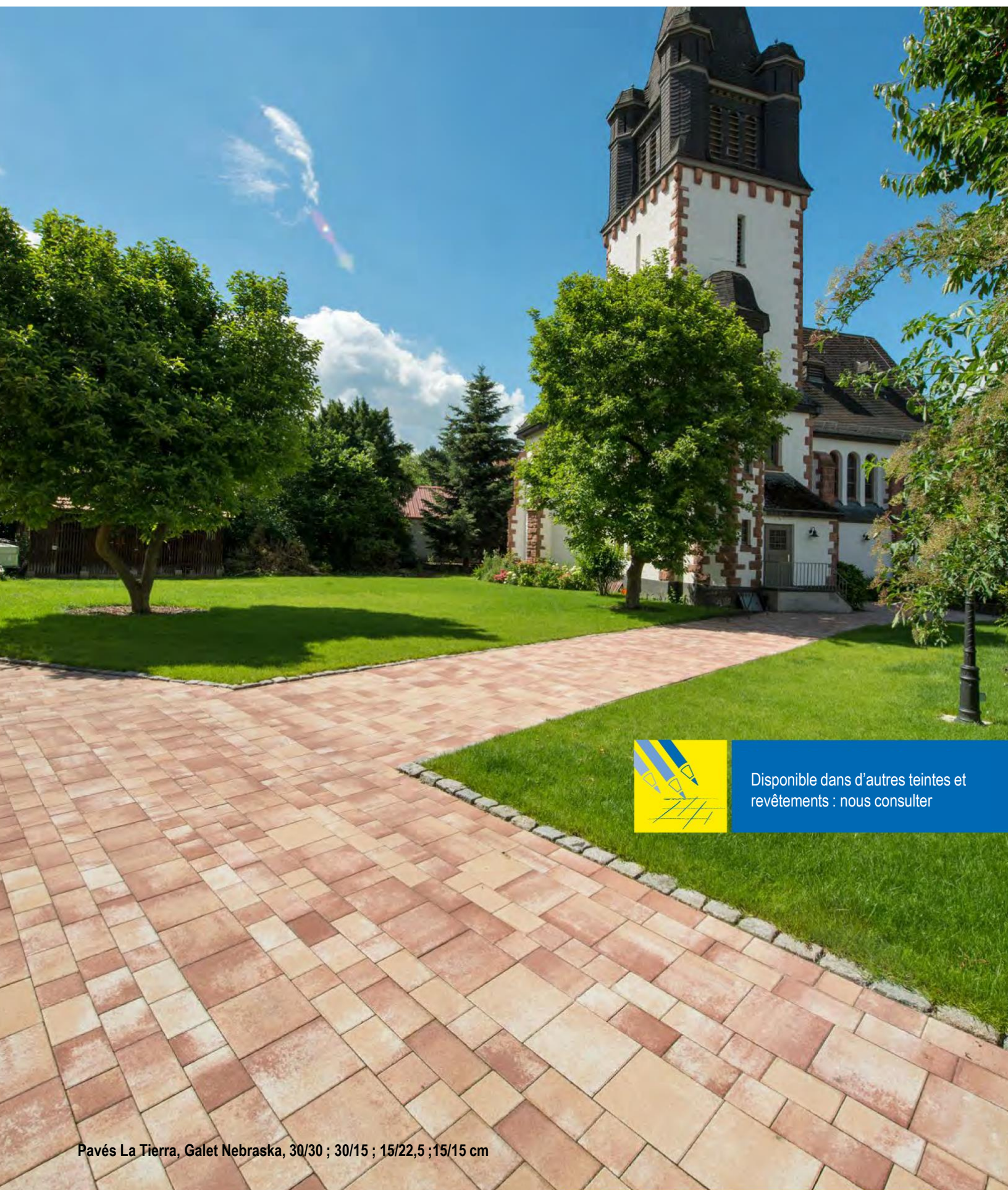
Gris/anthracite nuancé



Sunset



Calcaire coquillier nuancé

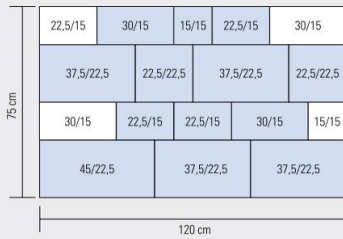


Disponible dans d'autres teintes et revêtements : nous consulter

## Pose linéaire M902 – composition et pose :

### La Tierra M 902

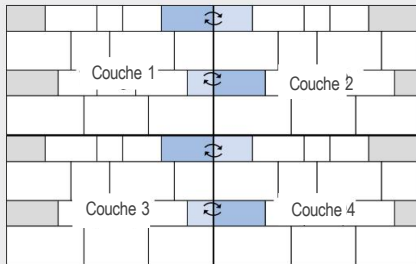
#### Présentation de la couche :



Formats	Quantités/couche
15/15	2
22,5/15	4
30/15	4
22,5/22,5	2
37,5/22,5	4
45/22,5	1

1 couche = 0,9 m<sup>2</sup>

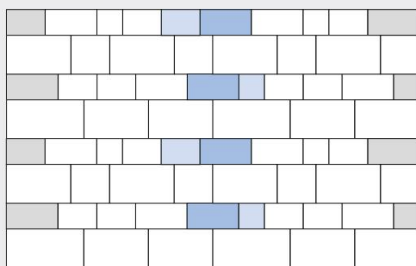
#### Pose :



Avant

Poser la couche complète telle qu'elle se présente dans la palette, puis inverser les pièces selon schéma ci-contre pour casser les lignes verticales

#### Résultat :



Après

**Important :**  
Pendant la pose, se servir de plusieurs palettes pour améliorer le jeu de couleurs



La Tierra, pose sauvage 4 formats M403, teinte spéciale Aubergine



La Tierra, pose linéaire M902, calcaire coquillier nuancé



La Tierra, pose linéaire M902, calcaire coquillier nuancé

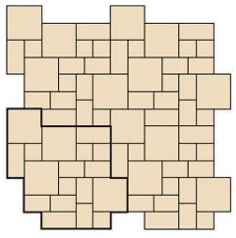


La Tierra, pose sauvage 4 formats M403, teinte spéciale Moccacino

## Pose sauvage M403 – composition et pose :

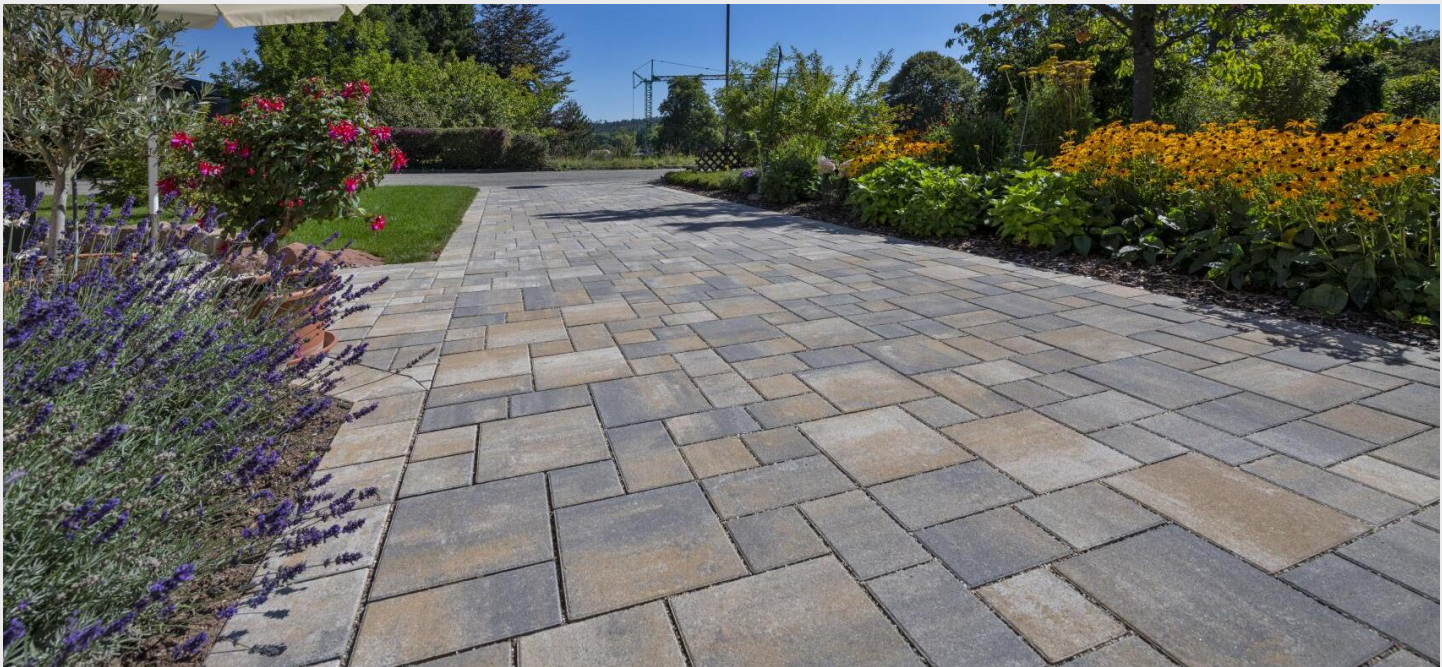
### La Tierra M403

#### M 403



Format	Pièces/m <sup>2</sup>
15/15	6,20
22,5/15	7,40
30/15	3,70
30/30	4,90

Pour la pose sauvage, les 4 formats sont livrés mélangés sur la couche. Pour une utilisation complète des pavés, il s'agit de reproduire le calepinage identique à la zone en surlignage gras.



La Tierra, pose sauvage 4 formats M403, teinte Calcaire coquillier nuancé



La Tierra, pose sauvage 4 formats M403, teinte Sunset



La Tierra, Gris/anthracite nuancé, 30/30 ; 30/15 ; 15/22,5 ; 15/15 cm – pose libre



La Tierra, Sunset, pose sauvage 4 formats M 403



La Tierra, Gris/anthracite nuancé, pose sauvage 4 formats M403