

Kibo, klinker rouge nuancé, pose décalée 1/2

Caractéristiques

- Pavé normé EN 1338 DI
- Revêtement de surface béton lisse nuancé
- Pavé au format brique
- Épaisseur 8 cm
- Arêtes vieilles
- Résistant au sel de déneigement et au gel
- Résistance à la glissance (selon DIN 51130) : R13
- SYSTEM - Dans la même gamme : Kibo mur
- **Pavé drainant :**
 - **6,32 % de taux de perméabilité**
 - **Capacité d'infiltration : 2 360 l/(s x ha)**
 - **Rapport d'essai sur demande**



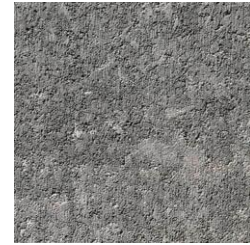
Revêtement et teintes

Revêtement béton lisse, vieilli

Autres revêtements et teintes disponibles sur demande



Klinker rouge nuancé



Klinker gris nuancé



Revêtement béton lisse vieilli



Caractéristiques

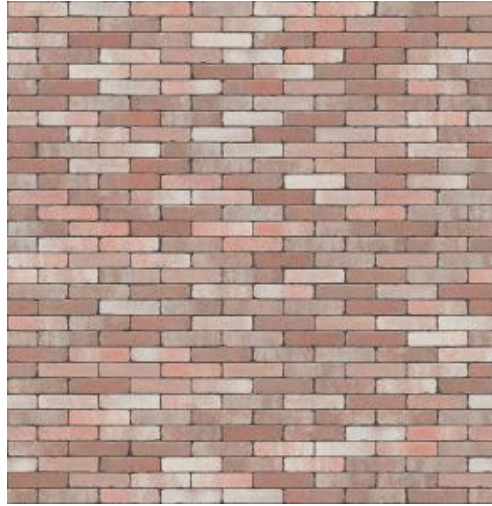
Destinations

| Descriptif | Format (LxlxH) cm | Kg/m ² | Qtés/m ² | Trafic lourd et intense | Trafic VL avec PL occasionnel | Trafic VL et services / livraisons | VL, trafic léger | Trafic piéton |
|----------------|-------------------|-------------------|---------------------|-------------------------|-------------------------------|------------------------------------|------------------|---------------|
| Pierre normale | 25 x 6,25 x 8 | 180 | 64 | ● | ● | ● | ● | ● |

Poses possibles



Pose chevron



Pose linéaire décalée



Pose damier

SYSTEM – dans la même gamme



Kibo, klinker gris nuancé, pose chevron



Kibo, klinker gris nuancé, mur



Kibo, klinker rouge nuancé, mur