

Caractéristiques

- Conforme à la norme EN 1339 DIKPU
- Teintes nuancées
- Revêtement béton lisse
- Épaisseur 5 cm
- Mini-chanfrein 2x2 mm
- Résistance à la glissance : R13
- Dans la même gamme SYSTEM : pavé, pavé drainant, palissade et marches d'escaliers

Destinations

- Trafic piéton uniquement

Revêtements et teintes

Teintes standards

Autres teintes et revêtements sur demande



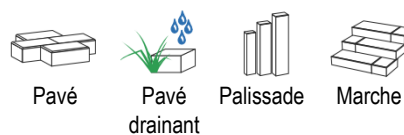
Galet Nebraska

Gris/anthracite nuancé

Sunset

Calcaire coquillier nuancé

SYSTEM



Pavé

Pavé
drainant

Palissade

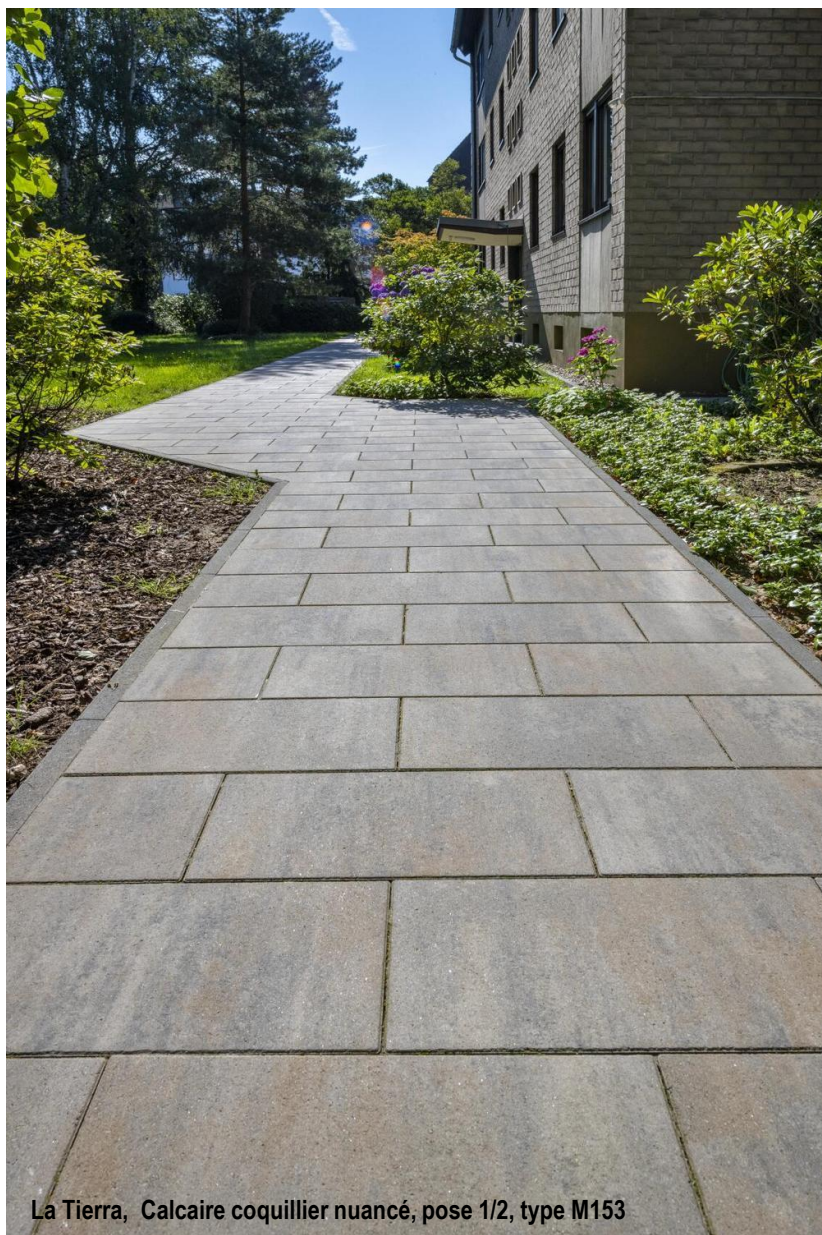
Marche



Descriptif	Format (LxlxH) cm	Kg/m ²	Qté/m ² (pce)	Classe de rupture*
------------	-------------------	-------------------	--------------------------	--------------------

Dalle	60 x 30 x 5	115	5,56	3
-------	-------------	-----	------	---

*selon EN 1339



La Tierra, Calcaire coquillier nuancé, pose 1/2, type M153



La Tierra, Gris/anthracite nuancé, pose 1/2, type M153