



Akkordo, Gris clair 33%, Gris moyen 33% et Gris foncé 33%, pose décalée 1/2

## Caractéristiques

- Pavé normé EN 1338 DIK
- Revêtement de surface béton lisse
- Emboîtement KANNtec<sup>10</sup>
- Épaisseur 8 cm
- Mini-chanfrein R5/2 mm
- Résistant au sel de déneigement et au gel
- 3 teintes en échelle de gris
- Résistance à la glissance (selon DIN 51130) : R13
- **Pavé joint 4 mm :**
  - **3,92% de taux de perméabilité**
  - **Capacité d'infiltration : 1 350 l/(s x ha)**



## Revêtement et teintes

**Revêtement béton lisse** – autres revêtements et teintes disponibles sur demande



Gris clair



Gris moyen



Gris foncé



Brun clair



Brun moyen



Brun foncé



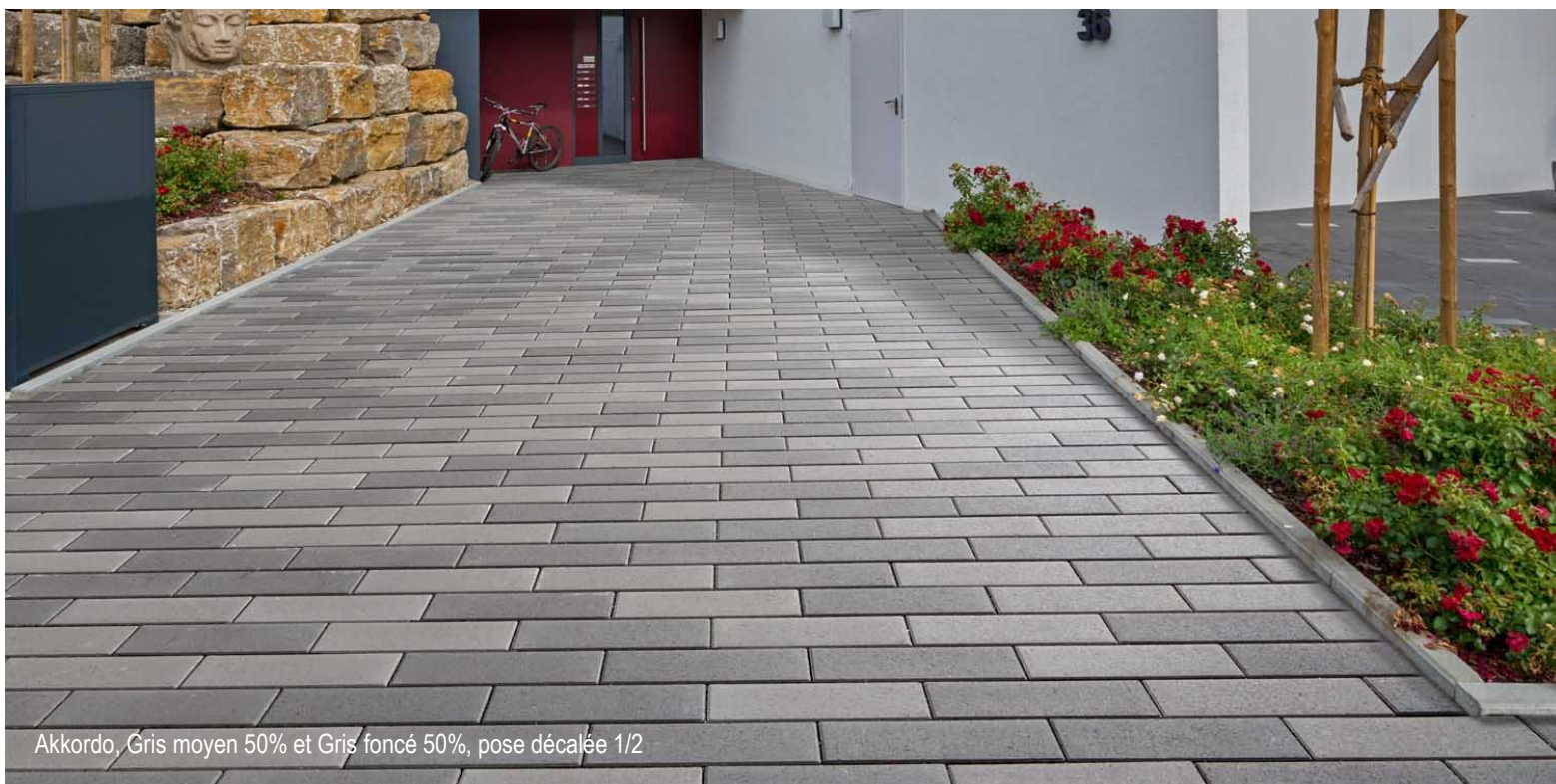
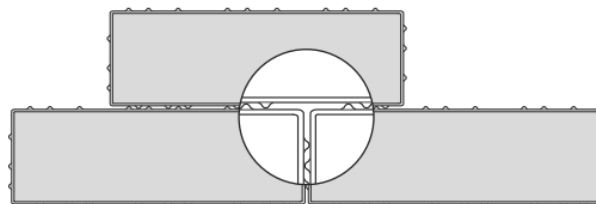
Revêtement grenailé, mini-chanfrein R5/2 mm - Emboîtement KANNtec<sup>10</sup>



Caractéristiques				Destinations				
Descriptif	Format (LxIxH) cm	Kg/m <sup>2</sup>	Qtés/m <sup>2</sup>	Trafic lourd et intense	Trafic VL avec PL occasionnel	Trafic VL et services / livraisons	VL, trafic léger	Trafic piéton
Normalsteine	30 x 10 x 8	180	33,33 St.	●	●	●	●	●

## Système d'emboîtement KANNtec<sup>10</sup>

- Maintien des pavés et stabilité de l'ouvrage optimisé par les taquets latéraux d'emboîtement
- Les taquets d'emboîtement ne sont pas visibles après la pose
- Plus d'informations sur le système KANNtec<sup>10</sup> sur demande



Akkordo, Gris moyen 50% et Gris foncé 50%, pose décalée 1/2



Akkordo, Gris clair, pose décalée 1/3



Akkordo, Brun clair 33%, Brun moyen 33% et Brun foncé 33%, pose décalée 1/3