

Xera®-Stufen

Eigenschaften

- Erfüllt RiBoN (Richtlinie für Betonteile ohne Norm mit Gütezeichen)
- Leicht gefaste Kanten
- Geringes Gewicht für ein einfaches Handling
- Oberfläche aus 2 cm Granitkeramik
- Allseitig geschlossenes Stufenelement, innen hohl
- Im Innern zur Verstärkung zusätzliche Seitenwände und eine mittige Traverse aus Keramikelementen eingeklebt
- Resistent gegen Schimmel, Moos, Algen, Flechten etc.
- Wasseraufnahme $\leq 0,5\%$, dadurch leicht zu reinigen
- Frost-/Tausalz widerstandsfähig
- Rutschhemmung nach DIN 51130 bzw. DGUV Regel 108-003: R11
- Ergänzungsprogramm: Terrassenplatten

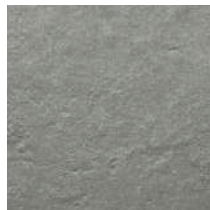
Einsatzbereiche

- Treppenanlagen in Außenbereichen

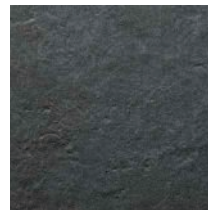
Hinweis

Zum Heben und Versetzen von Keramikstufen empfehlen wir Vakuum-Hebeegeräte. Beim Einsatz von Verlegezangen müssen diese gummierte und rutschsichere Greifbacken haben. Hydraulische Verlegezangen oder Greifer sind nicht für das Heben und Versetzen von Keramikstufen geeignet.

Standardfarben strukturiert



grau-meliert



anthrazit-meliert

System



Platten
S. 184-187



Bezeichnung	Maße (L x B x H) cm	ca. kg/St.
Normalstufen	120 x 35 x 15	80



Xera-Stufen grau-meliert, Xera-Platten anthrazit-meliert