



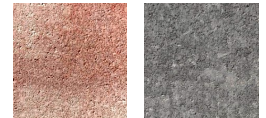
Kibo® Mauer

Eigenschaften

- Erfüllt RiBoN (Richtlinie für Betonteile ohne Norm mit Gütezeichen)
- Umlaufend gekollerte Oberflächen und Kanten
- Kein Abdeckstein erforderlich
- Vollelemente
- Nur ein Element nötig
- Ein-, zwei- oder mehrschaliger Aufbau möglich
- Passstücke bauseits einfach herstellbar
- Nuancierte Oberflächen
- Vielfältige Einsatzmöglichkeiten (Mauer, Rabatte, Einfassungen, Hochbeete, etc.)
- Frostwiderstandsfähig
- Ergänzungsprogramm: Kibo-Pflastersteine

Standardfarben

Gekollert



klinkerrot-nuanciert

klinkergrau-nuanciert

Produktdaten

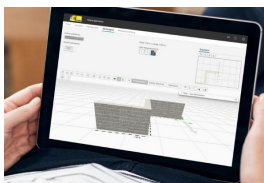
Bezeichnung	Format (L x B x H) cm	Gewicht (kg/St)	Bedarf* (St/m²)	Stück/Palette	m²/Palette
Grundelement	25 x 12,5 x 6,5	4,7	61,5	288	4,68

*bei einschaligem Maueraufbau

Einsatzgebiete

	Wanddicke 12,5 cm (einschalig)	Wanddicke 25 cm (zweischalig)	Wanddicke 37,5 cm (dreischalig)
Freistehender Aufbau	bis 0,39 m Aufbauhöhe	bis 1,10 m Aufbauhöhe	bis 1,80 m Aufbauhöhe
Hinterfüllter Aufbau ohne Verkehrsbelastung (Lf 1)	bis 0,52 m Aufbauhöhe	bis 0,78 m Aufbauhöhe	bis 1,04 m Aufbauhöhe
Hinterfüllter Aufbau mit leichter Pkw-Belastung (Lf 2)	Bis 0,26 m Aufbauhöhe	bis 0,58 m Aufbauhöhe	bis 0,91 m Aufbauhöhe
Böschungsbefestigung bis 18° Hangneigung (Lf 3)	bis 0,39 m Aufbauhöhe	bis 0,65 m Aufbauhöhe	bis 0,84 m Aufbauhöhe

Bedarfsermittlung

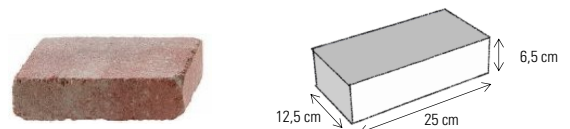


Für die Planung und die Mengenermittlung Ihres individuellen Mauerverlaufs empfehlen wir Ihnen den **KANN-Mauergestalter**, den Sie ohne Installation direkt online und ohne Registrierung verwenden können.

kann.de/mauergestalter

Mauerelement

Die Kibo-Mauer besteht aus nur einem Mauerstein mit umlaufend gealterten Kanten/Oberflächen. Dadurch kann das Element richtungsunabhängig im Mauerverlauf eingesetzt werden. Das 2:1-Format ermöglicht zudem den einfachen Aufbau von Ecken. Die Elementdicke von nur 6,5 cm erleichtert die Herstellung von je nach Maueraufbau und -verlauf benötigten Passstücken.



CO₂ NEUTRALE PRODUKTION
kann.de/nachhaltigkeit